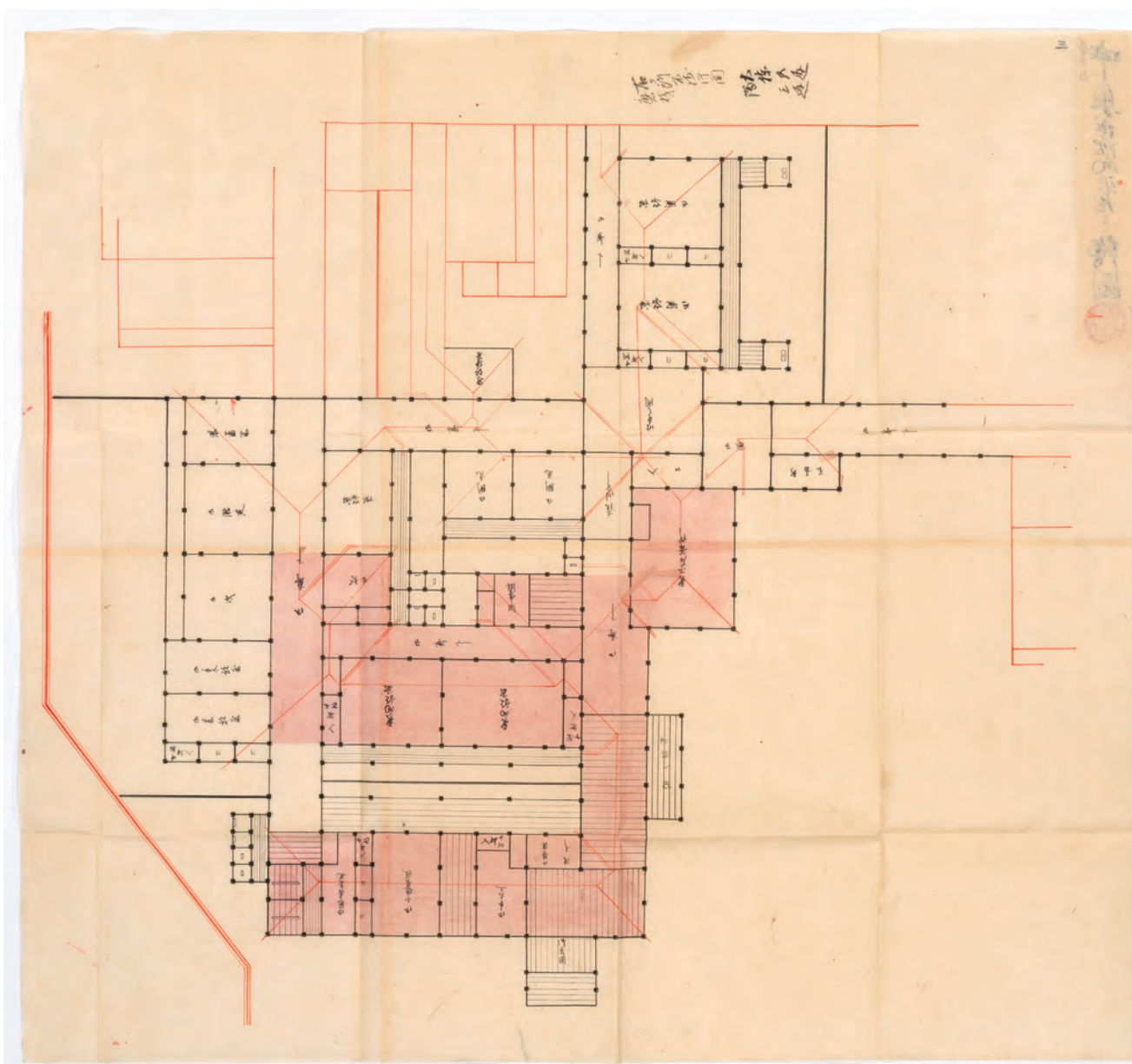
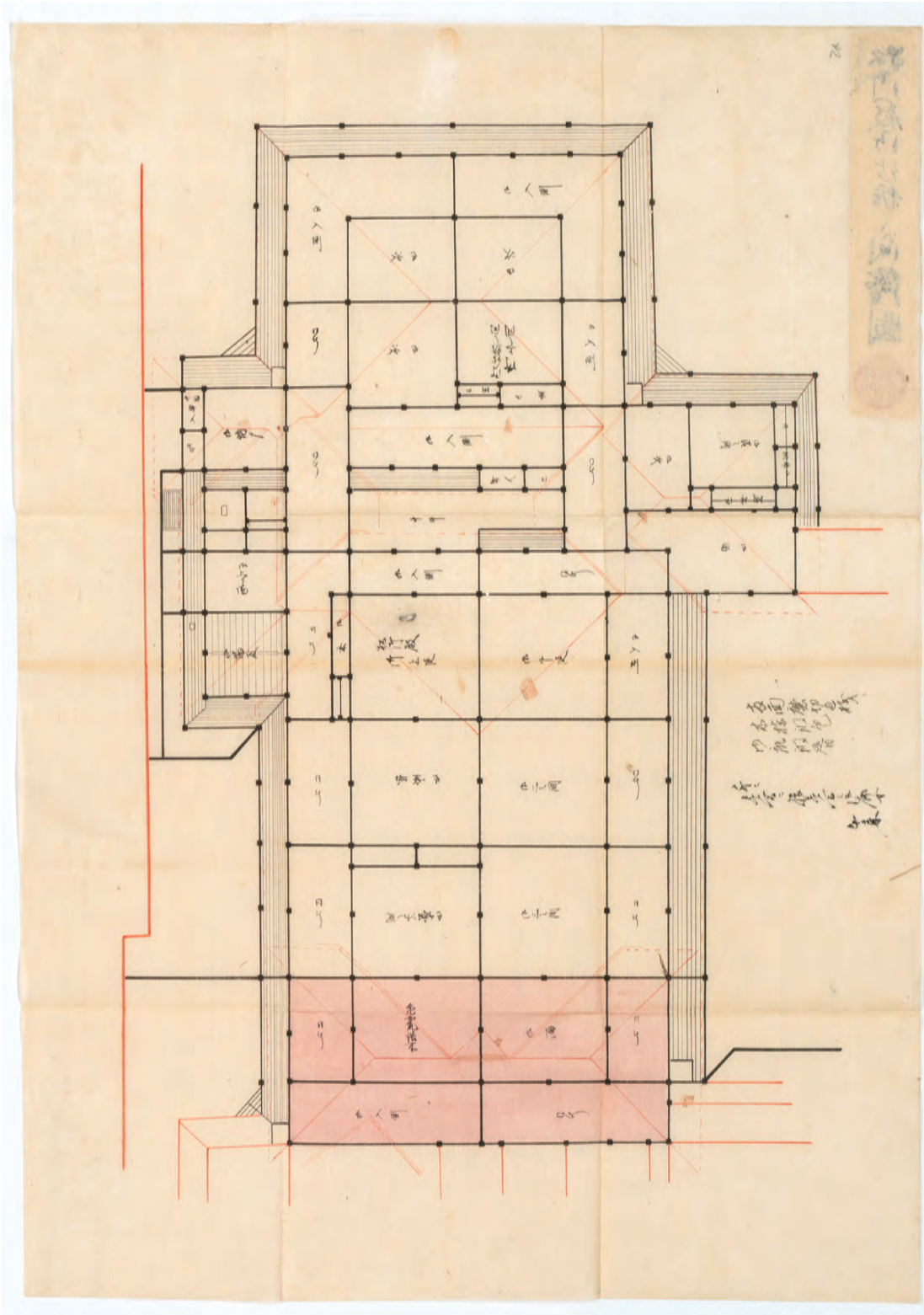


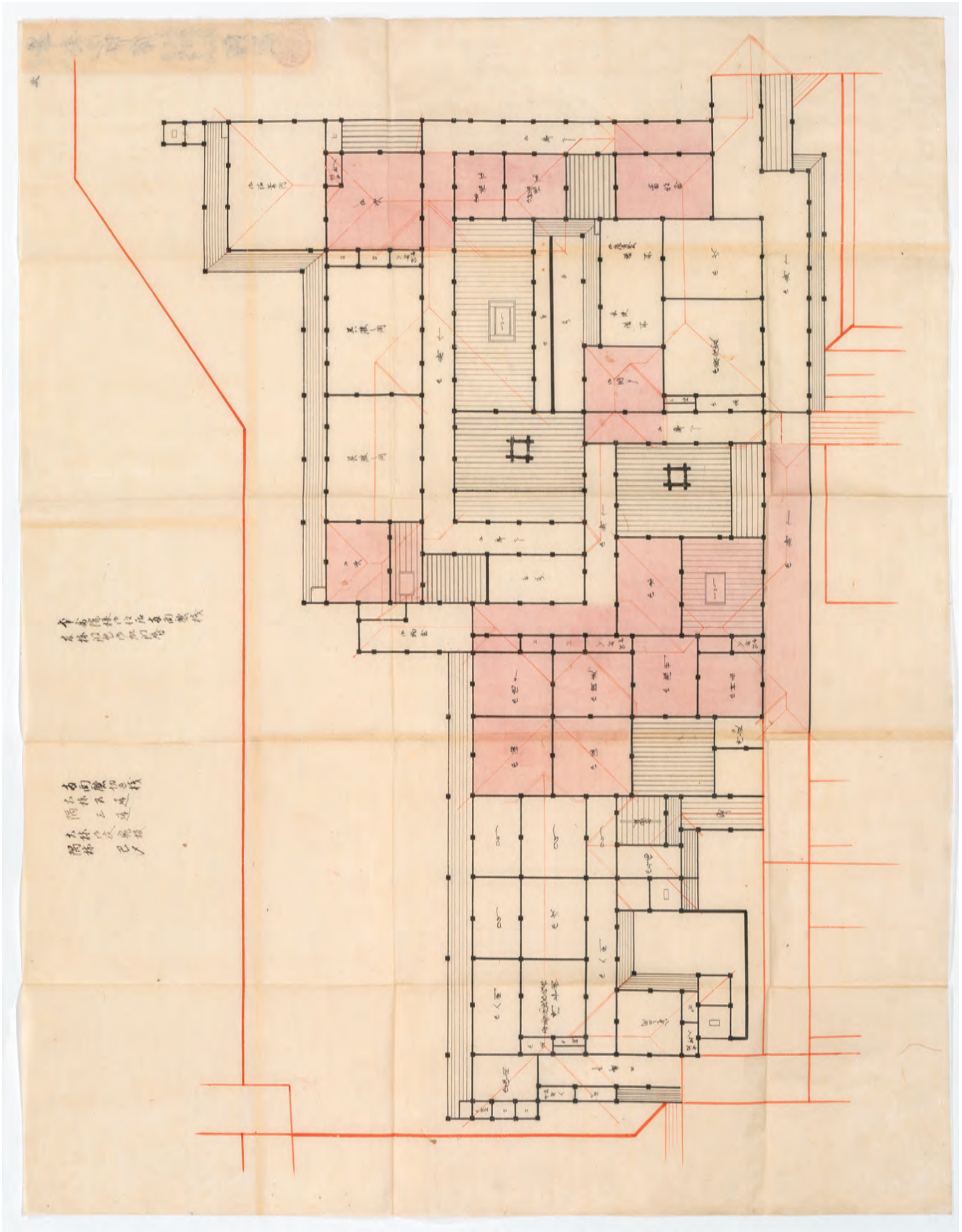
【口絵1】「元治度二丸御表大奥共総切絵図」御書院遠侍部屋々之絵図 10200111



【口絵2】「元治度二丸御表大奥共総切絵図」中奥次向部屋々之絵図 10200113

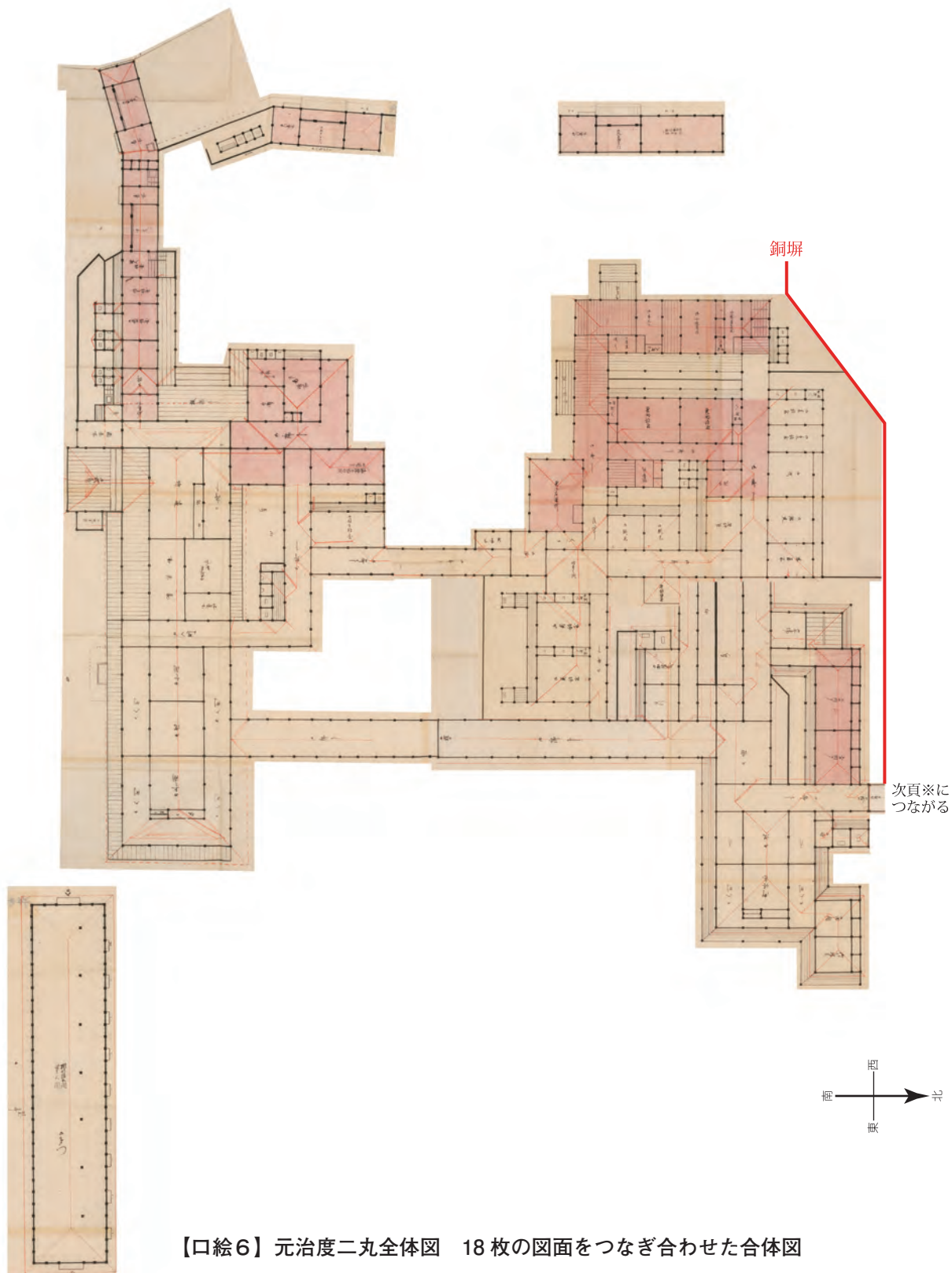


【口絵3】「元治度二丸御表大奥共總切繪圖」松御殿御化粧之間繪圖 10200116

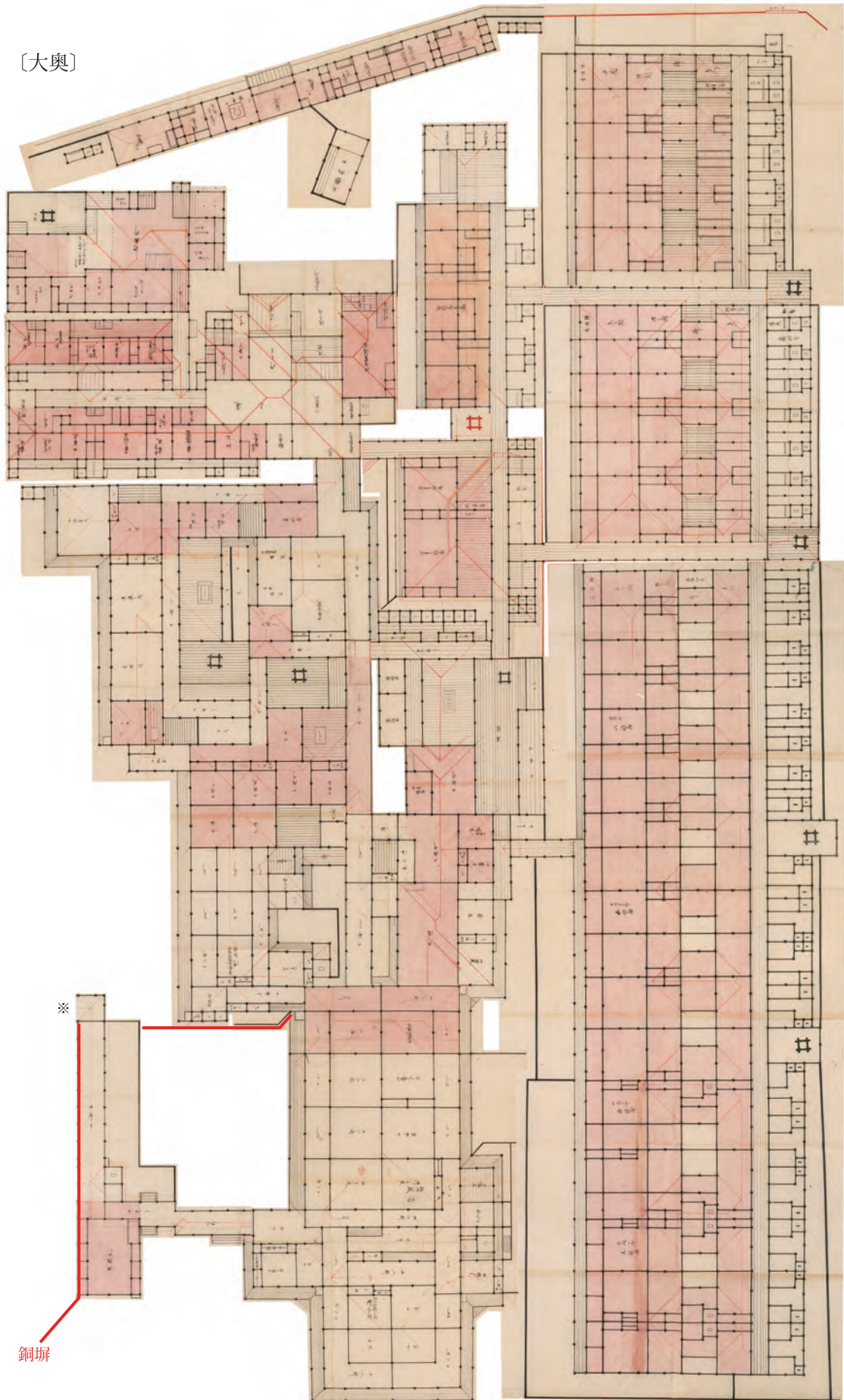


【口絵4】「元治度二丸御表大奥共総切絵図」本寿院様御住居・御祐筆間・御拵筆間・御服之間・御広座舗絵図 10200119

〔表・中奥・多門〕



[大奥]



※
銅塀



【口絵7】 川端康成『浅草紅團』先進社 発行 吉田謙吉 装丁 昭和5年 92530001

カアトに膝下なしの娘達と腕を組み、「當世銀座節」を合唱しながら、銀座散歩の身振りよろしく踊り歩くのだ。

と、間をたちまち「深川とかつぼれ」——水浅藍色のハッピ・コオト一枚のいなせな若衆二人の踊りにつれて、お下けの髪が揺れるのだ。

「ふうん。こいつは舊時代の僕にも分らあ」と、男ははじめて舞臺に氣を取られて、

「あの小さい方は、なかなか踊れるぢやないか。」

「踊れるはずだわ。お祖母さんとか、踊のお師匠さんですつて。」

「眼ちゃん」とか、

「花島め」とか、見物のか、け聲が盛んだ。

「えらい人氣だ。眼ちゃんどれだいな。」

「梅園園子つて小さい方よ。だけど、たつた十五と聞いたら、がつかりするでせう。いと、母はふと白椅子に頬を落とすと、深くうなだれてしまった。

「かつぼれなんて踊——いけないわ。私みたいに下町で育つた女は、いろいろ小さい時を思ひ出させられるわ。それに下町で踊るの、するいわ。男が見るともそれし、女が見ると變に悪



【口絵8】挿絵は新聞連載時と同じく、太田三郎による。花島喜世子、梅園竜子による「深川かつぼれ」の舞台が描かれる。 92530001



【口絵9】金沢武祐氏寄贈
今戸焼 土人形もちつきさざぎ・丸だ猫（前）・春駒・異人さん・犬（左より）

[小特集] 武蔵野郷土館の活動と考古学

第1部「武蔵野郷土館と考古学」

土井悦枝「武蔵野郷土館資料の魅力」図版

《縄文時代の出土品》



【口絵10】中原遺跡
深鉢形土器 99345771



【口絵11】同 深鉢形土器
99345786



【口絵12】同 打製石斧
99345907-9



【口絵13】喜代沢遺跡
深鉢形土器 99340941



【口絵14】同 深鉢形土器
99340939



【口絵15】同 浅鉢形土器
99340943



【口絵16】同 磨製石斧
99340822-23



【口絵17】同 石剣
99340838, 43



【口絵18】下布田遺跡
深鉢形土器 99342512



【口絵19】同 石剣
99342564



【口絵20】同 土製
耳飾 99342561
国指定重要文化財



【口絵21】称名寺C
貝塚骨角器 99345753-4



【口絵22】広畑貝塚 土偶
99341625, 40, 42



【口絵23】同 土版
99341646



【口絵24】同 貝輪
99341981 ほか



【口絵 25】 広畑貝塚 成人埋葬人骨
99341612



【口絵 26】 縄文時代の丸木舟 (旧東京大学検見川
農場内草泥炭地出土) 99345506

《玉川上水と小金井堤の桜》



【口絵 27】 上水木樋
99345485



【口絵 28】 上水高札 1739年 (元文4)
93341185



【口絵 29】 「名所雪月花-小金井堤の花盛」 (複製)
歌川広重/画 94347381



【口絵 30】 「小金井堤と桜 梶野橋付近」 (昭和初期) 94360561

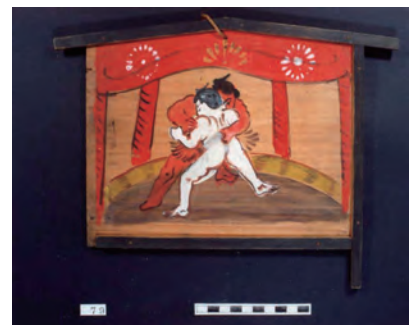
《小澤一蛙コレクション 小絵馬》 ※ () は採集地



【口絵 31】 乳しぼり (川崎市)
99340289



【口絵 32】 地藏 (板橋区)
99340121



【口絵 33】 相撲 (青梅市 三島神社)
99340099



【口絵 34】 母子拝み (飯能市岩井堂)
99340149



【口絵 35】 腹掛け (足利市大原神社)
99340252



【口絵 36】 男女拝み 「縁結び」
(奈良県) 99340308



【口絵 37】 女拝み 「縁切り」
(足利市) 99340243



【口絵 38】 徳利・杯に錠 (千葉県) 99340181



【口絵 39】 向かい目 (足利市) 99340233



【口絵 40】 八つ目 (足利市) 99340234



【口絵 41】 十六目 (足利市) 99340235



【口絵 42】 船 (青森県銭函村) 99340356



【口絵 43】 兵隊拝み「武運長久」(不明) 99340381

《小澤一蛙コレクション 郷土玩具(土産物)》※ () は採集地



【口絵 44】 お鷹ぼっぼ (米沢市笹野彫) 99340518



【口絵 45】 鶯 (うす 亀戸天神) 99340555



【口絵 46】 鶯 (台東区五条天神) 99340542



【口絵 47】 鸺 (横浜市 岡村天神) 99340574, 575

《小澤一蛙コレクション 土人形》



【口絵 48】 「天神」 (秋田県) 99340517



【口絵 49】 大黒 (台東区今戸) 99340544



【口絵 50】 静御前 (尾西市起町) 99340590



【口絵 51】 「鯛乗り」 (富山県) 99340598



【口絵 52】 招き猫 (京都市 伏見区) 99340600



【口絵 53】 弁財天 (堺市) 99340604



【口絵 54】川村清雄《我家》(飯田美術所蔵)



【口絵 55】三輪大次郎《黄菊白菊》(長岡市立与坂小学校所蔵 新潟県立近代美術館写真提供)