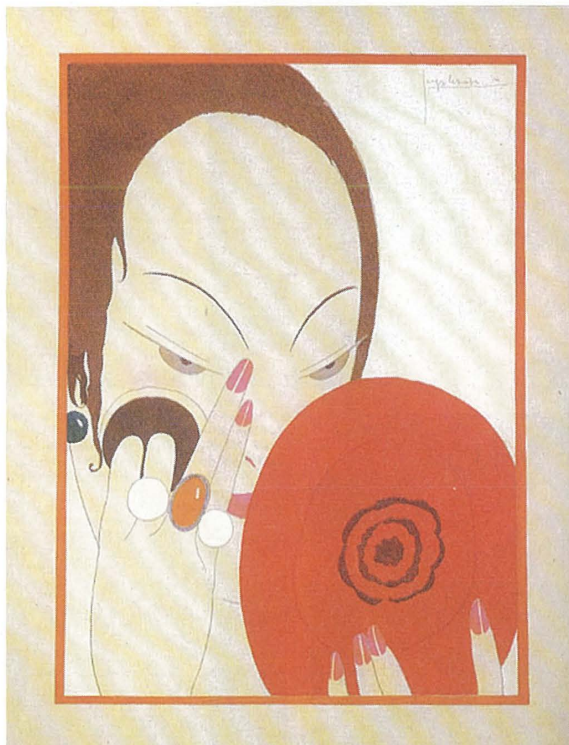




口絵1 竹久夢二「化粧の秋」(『婦人グラフ』1924年10月号、表紙)〈96201229〉



口絵2 ジョルジュ・ルパープ「赤い鏡」  
1914年作(『レ・フイエ・ダール誌』1919年所収)  
Georges Lepape, Le Miroir Rouge, 1914 *Les Feuilles d'Art*, 1919  
原本 文化女子大学図書館蔵



口絵3 秋吉秀雄 マッチのラベル『現代商業美術全集』18巻—チラシ・レットル図案集—1928年36頁所収〈88690243〉

※所蔵先を書いていないものは江戸東京博物館蔵品です。キャプションの最後にある8桁番号が、当館の資料番号となります。



口絵4 ミツワ練歯磨ポスター  
〈93201360〉



口絵6 『モダン日本』昭和6年2月号表紙  
〈90210756〉



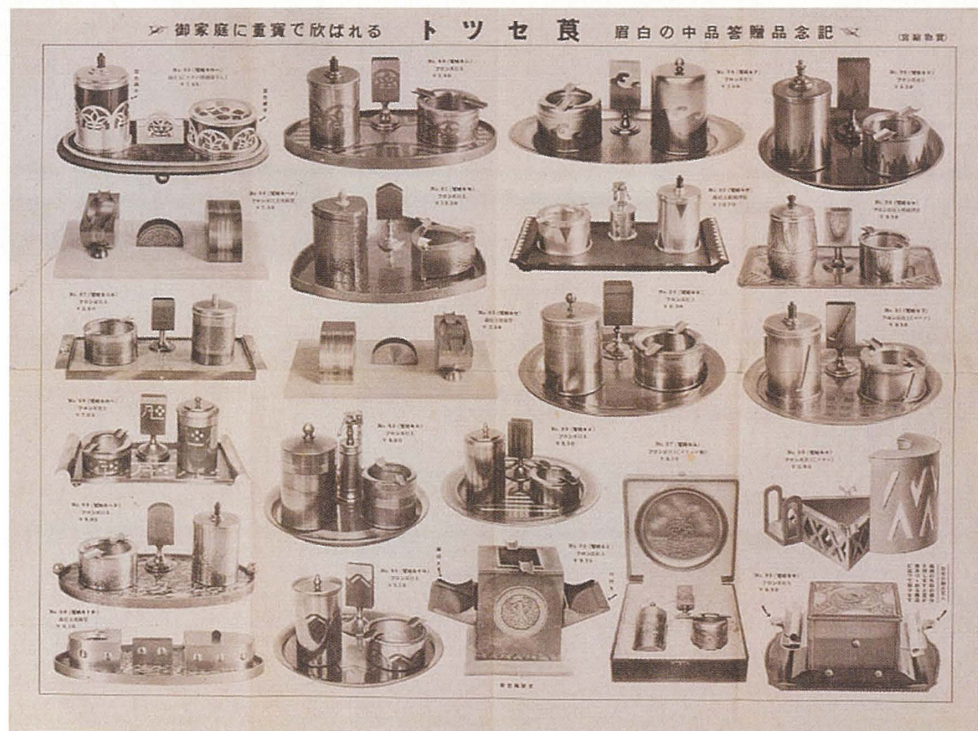
口絵5 パームオイル松竹石鹸ポスター  
〈89207601〉



口絵7 「金属製喫煙具セット」  
〈88010750〉



口絵8 「卓上喫煙具セット」  
〈89000458〉



口絵9 「喫煙具型録」〈89206106〉



口絵10 「金属製花瓶」〈88010119〉



口絵11 三井邸のルネ・ラリック「ヤドリギのボール」  
René Lalique, Boule de gui  
(現在は江戸東京たてもの園に移築復元されている)