

館蔵絵葉書で見る明治・大正の浅草

沓沢 博行

東京都江戸東京博物館では現在、「絵葉書」を件数にして約36,000件、アルバムとして綴じ込まれたものを含めた枚数としては50,000枚近く所蔵している。これらコレクションの中心を占めるのが浅草に縁の深かった故・喜多川周之氏の旧蔵品ということもあり、浅草地域を写した写真絵葉書の数は、東京の他地域と比較しても群を抜いて多い。それらのうちの大半は、絵葉書というメディアが最も盛り上がりを見せたであろう明治末～大正時代に制作されたもので、そこには近代化の中で変化を続ける浅草の風景や名所、そして当時起こった様々な災害など、多彩な情報が写しこまれている。

本稿では所蔵する絵葉書の中から、浅草にまつわるものを取り上げ、明治・大正期の街並みや建築、そして絵葉書によって報じられた災害について紹介していきたい。



図1 雷門の位置に建てられた浅草凱旋門 1905年（明治38）頃 88106670

浅草寺と境内



(立建公光家川徳年三安慶) 堂 本 寺 草 浅

図2 浅草寺旧本堂 大正期 88100058



(營造年三安慶) 門 王 仁 寺 草 浅

図3 浅草寺仁王門 大正期 88100060



図4 弁天堂と鐘楼 大正期 88100065



図5 浅草寺境内の賑わいと日露戦争の凱旋塔 明治末～大正期 88132872

仲見世



図6 電飾が設けられた浅草仲見世 1913年(大正2) 88132997



図7 煉瓦時代の浅草仲見世 大正期 88132995



図8 第一常盤楼から俯瞰した浅草仲見世 大正期 88132957



図9 大増から俯瞰した浅草仲見世と駒形・蔵前方面 大正期 88132958

花屋敷

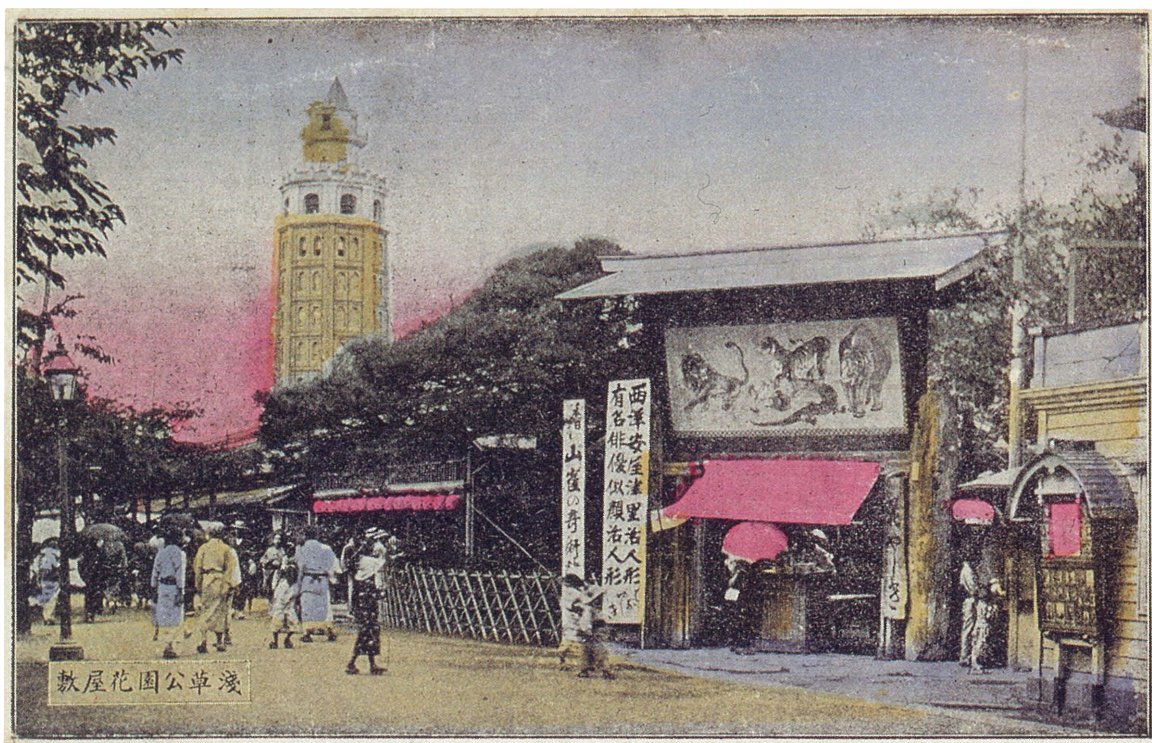


図10 浅草花屋敷の入口 1911年(明治44)以前 88132909



図11 入口改装後の浅草花屋敷 明治末～大正期 88133040



図12 浅草花屋敷横の歩道 明治末～大正期 88132952

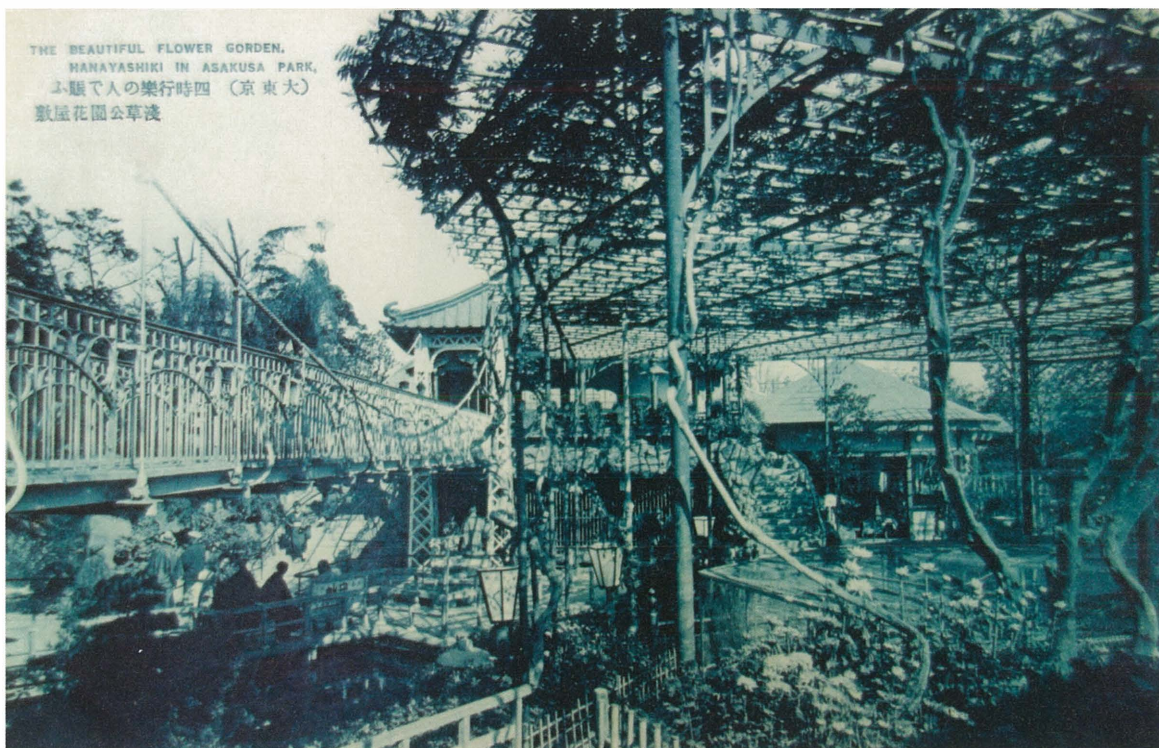


図13 浅草花屋敷の内部 (大東京絵葉書コレクションアルバムより) 明治末～大正期 85200883

凌雲閣



図14 凌雲閣の全景（遊覧記念スタンプ入り） 1907年（明治40）頃 88132887



図15 大池（ひょうたん池）より望む凌雲閣と大盛館 1905年（明治38）頃 88132942



図16 大池（ひょうたん池）より望む浅草国技館と凌雲閣 1912年（明治45）頃 88133041



図17 凌雲閣から俯瞰した向島・本所方面（東） 1910年（明治43） 88132880



図18 凌雲閣から俯瞰した浅草六区・蔵前方面（南） 1910年（明治43） 88132882



図19 凌雲閣から俯瞰した上野・王子方面(西) 1910年(明治43) 88132884



図20 凌雲閣から俯瞰した新吉原・千住方面(北) 1910年(明治43) 88132886



図21 浅草十二階内のエレベーター(大東京絵葉書コレクションアルバムより) 1921年(大正10)頃
85200883

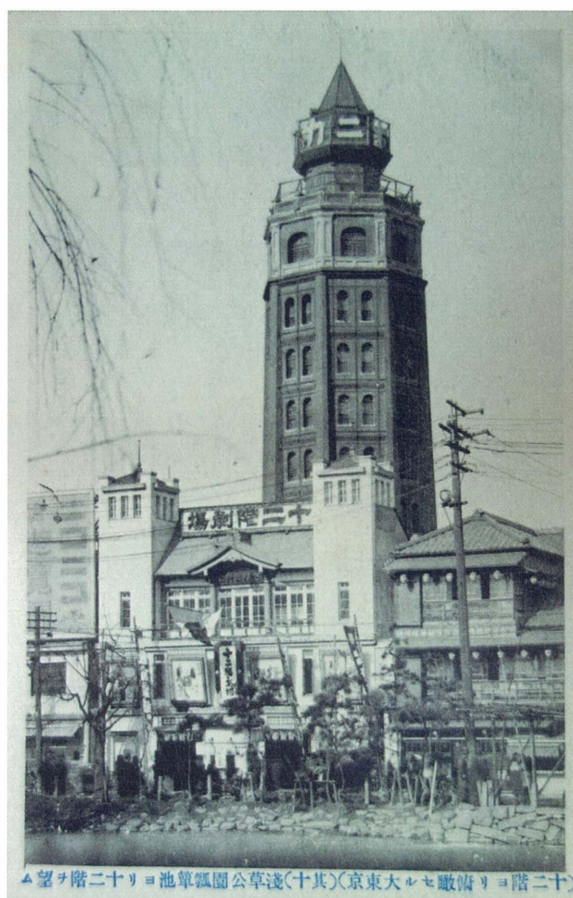


図22 浅草十二階と十二階劇場、ニコニコ遊覧園
(大東京絵葉書コレクション1921年(大正10)頃
85200883

浅草六区



浅草公園活動写真の盛況
Prosperity of Cinematograph at Asakusa park

図23 大池（ひょうたん池）より望む六区（世界館、大勝館、三友館、オペラ館）1911年（明治44）頃 91007129

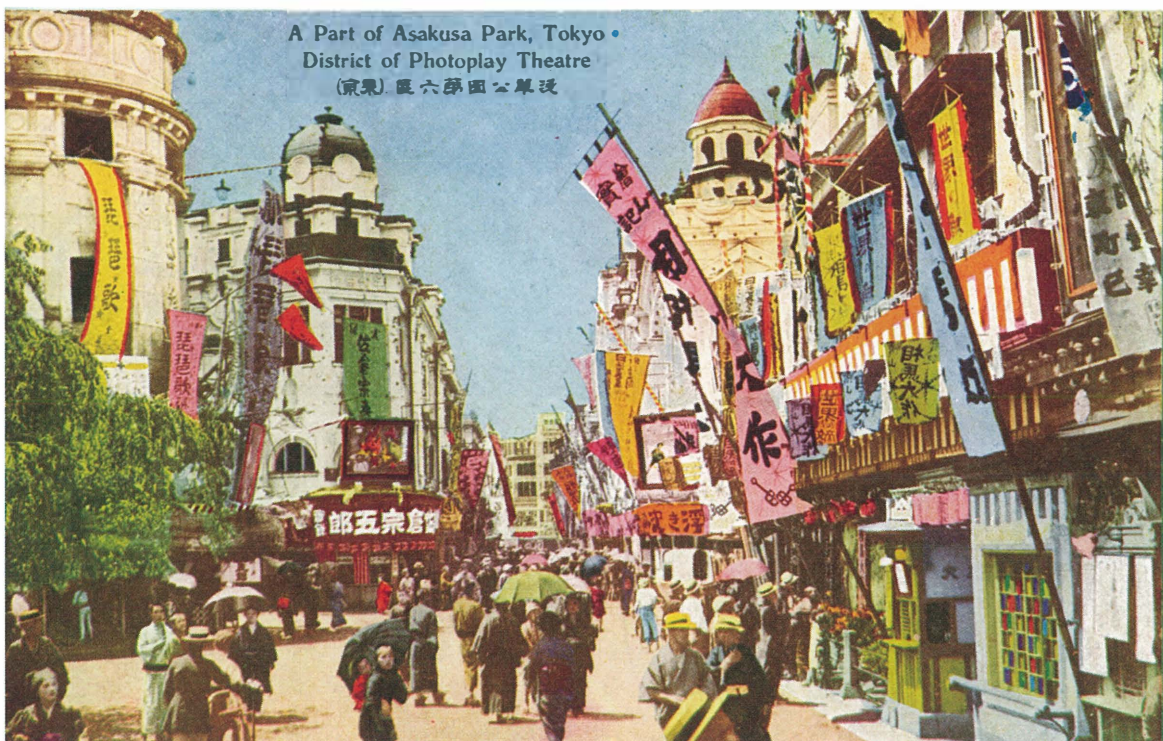


図24 浅草六区活動写真街（オペラ館、千代田館、三友館、世界館）1919年（大正8） 88132947



図25 日本館から俯瞰した六区三・四号地 大正期 90990287

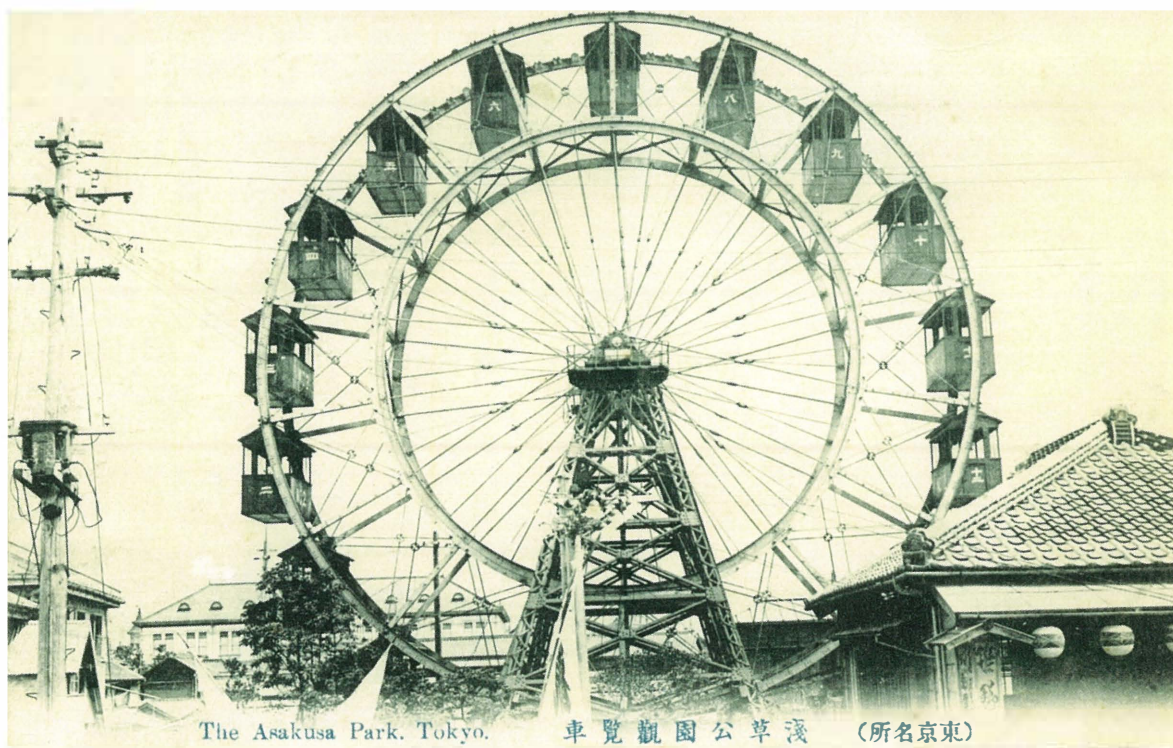


図26 浅草六区の観覧車 1909年(明治42) 88132935



図27 オペラ館から俯瞰した六区一号地と大池（ひょうたん池） 大正期 88132904



図28 大池（ひょうたん池）より望む六区一号地 1919年（大正8） 88132943

様々な名所



図29 浅草側から見た吾妻橋 明治末～大正期 88132979

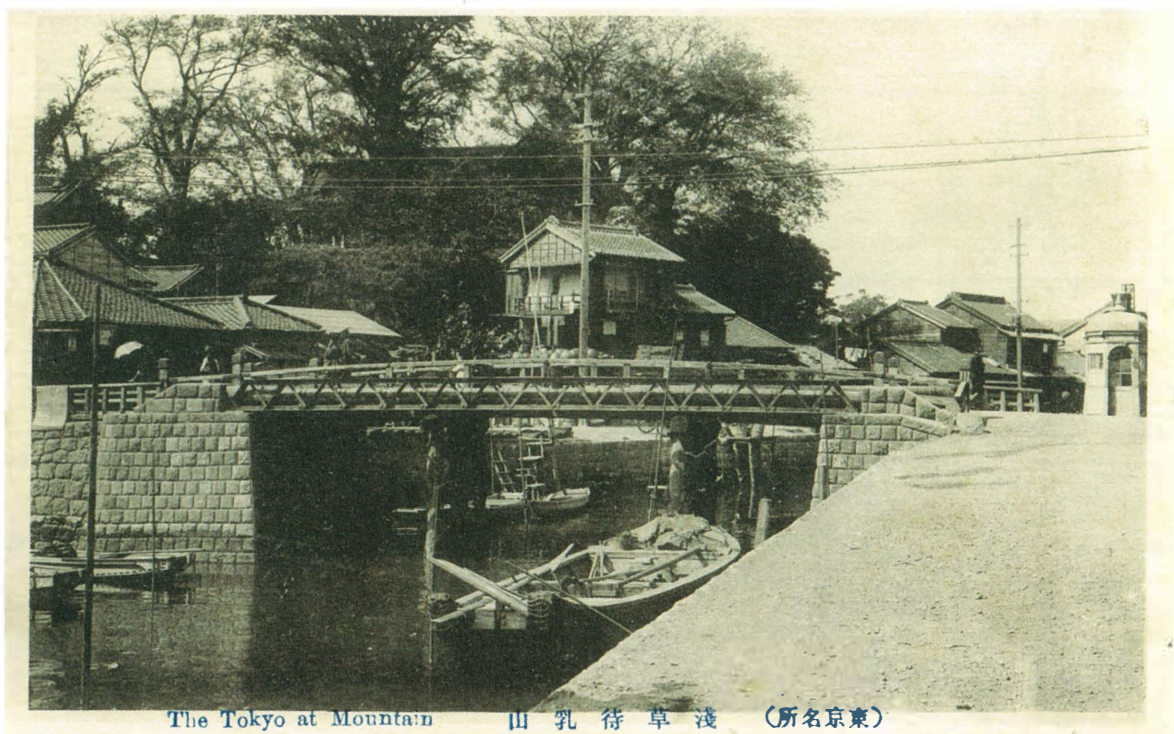


図30 待乳山聖天と山谷堀 明治末～大正期 88138699



図31 浅草東本願寺 明治後期 01000685



図32 幸龍寺境内と山門 1913年(大正2) 88133028

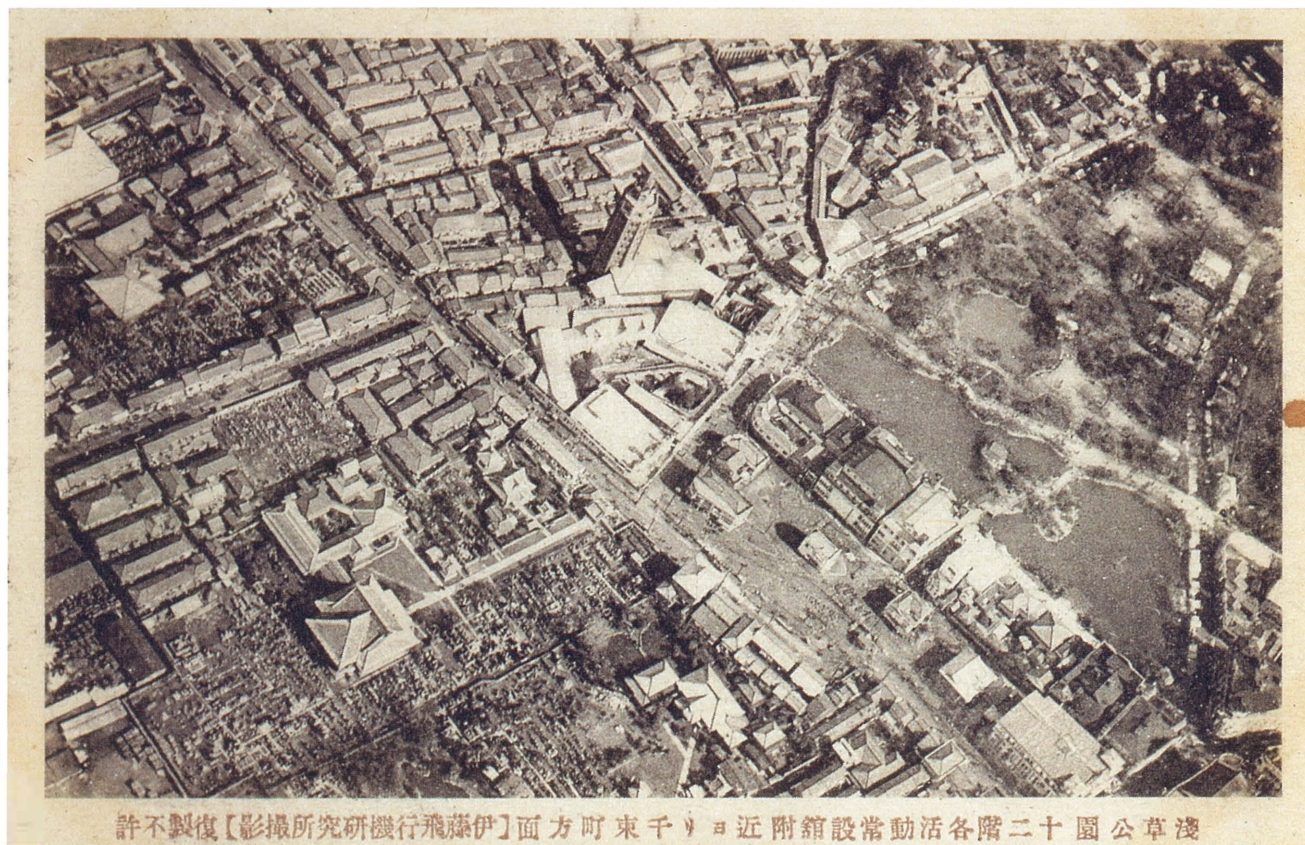


図33 十二階を中心にした浅草地域の空撮 1922年（大正11）頃 88132908

新吉原



図34 新吉原の大門 明治40年代 88133468



図35 新吉原仲之町と角海老楼の時計塔 明治40年代 88133486

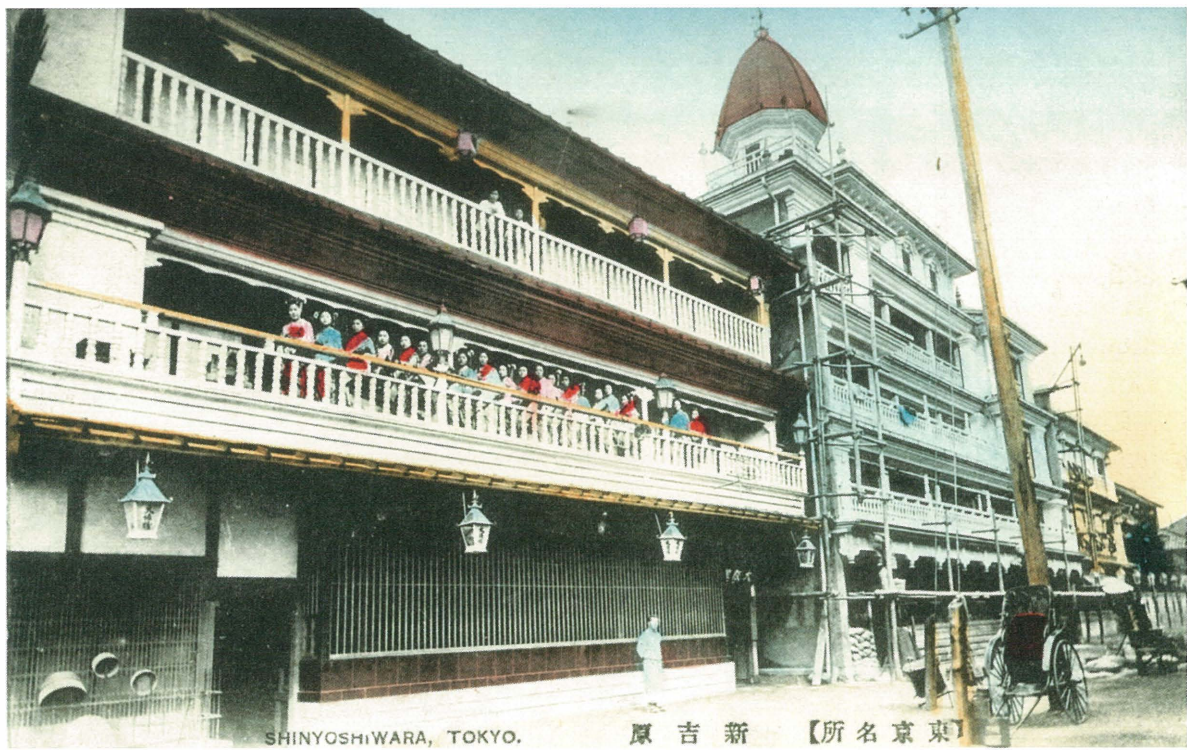


図36 新吉原の妓楼と女性たち 明治40年代 88133476



図37 新吉原の洋風建築 明治40年代 88133481

浅草と災害



図38 大水害の惨状（オペラ館横） 1910年（明治43）8月 88133104



図39 大水害の惨状（清遊館、パテー館前） 1910年（明治43）8月 95650914



図40 大水害の惨状（ルナパーク裏の路上） 1910年（明治43）8月 88133128



図41 大水害の惨状（千束町通り） 1910年（明治43）8月 88133110



図42 新吉原大火の惨状（焼け落ちた大門） 1911年（明治44）4月 88133601



図43 新吉原遊郭および付近全滅の惨状 1911年（明治44）4月 88133603

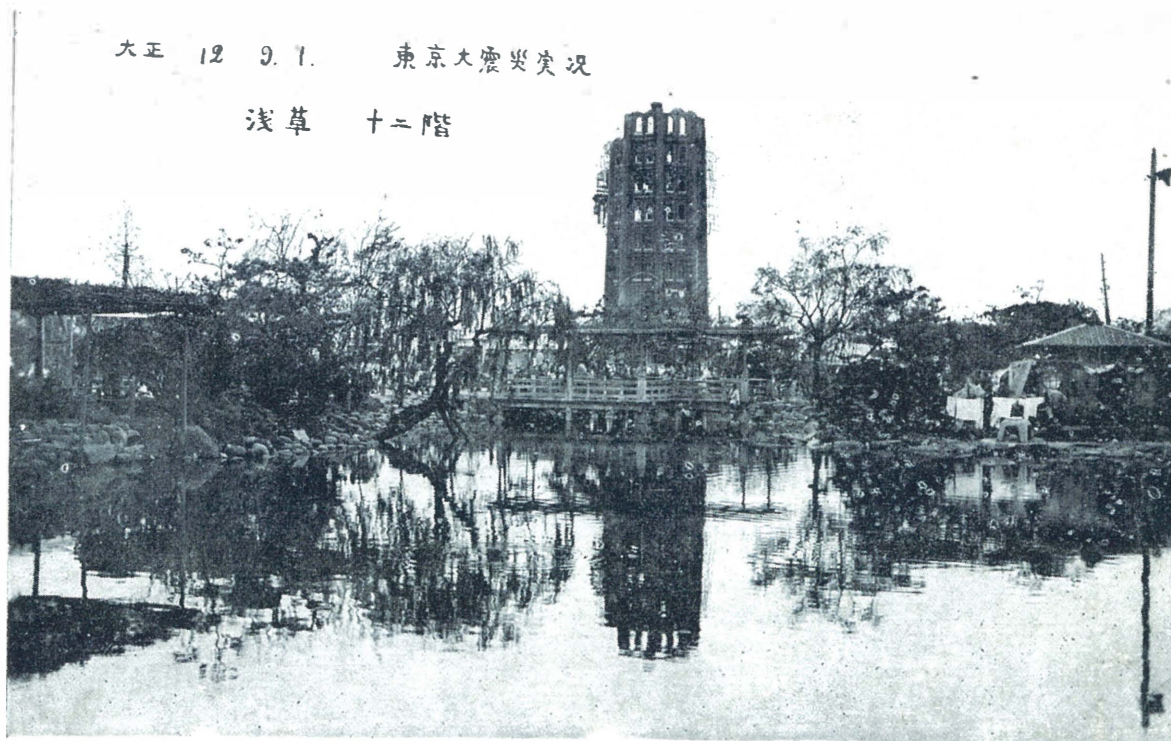


図44 関東大震災で折れた浅草十二階 1923年（大正12）9月 88133161



図45 関東大震災で焼けた浅草六区 1923年（大正12）9月 88133151



図46 関東大震災後の浅草寺本堂前 1923年(大正12) 9月 88133163



図47 関東大震災で焼けた煉瓦仲見世 1923年(大正12) 9月 88133179

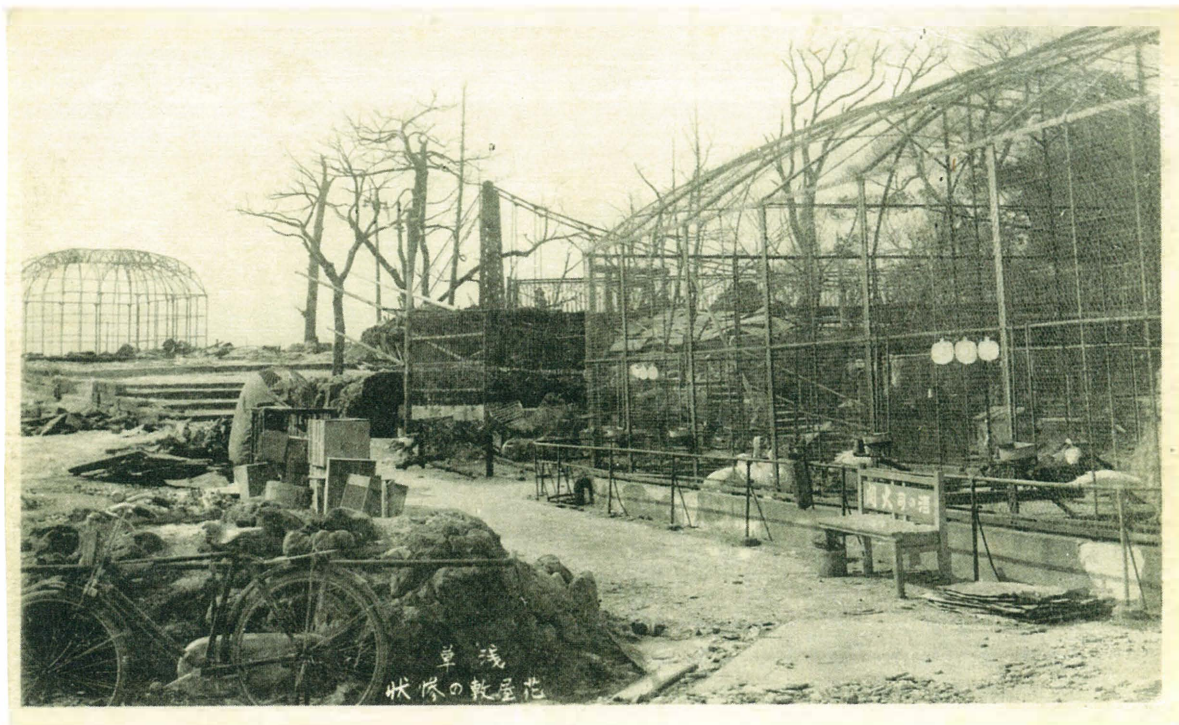


図48 関東大震災後の浅草花屋敷 1923年(大正12) 9月 88133160



浅草公園六区焼跡

(大東京の火災状況)

図49 浅草馬道町付近の焼跡とバラック 1923年(大正12) 88133166

震災からの復興



世見仲の築建仮年三十正大

図50 木造の仮建築になった仲見世 1924年（大正13） 88132991



世見仲の成落築建本月一十年四十正大

図51 コンクリート造となった仲見世 1925年（大正14） 88132993



復興した浅草花屋敷

(大 東 京)

図52 復興した花屋敷 大正末～昭和初期 88133061



復興した浅草六区

(大 東 京)

図53 バラック建築で営業を再開した浅草六区 大正末～昭和初期 88133192