

東京都江戸東京博物館 調査報告書 第27集

芝地域を考える―愛宕山・増上寺・芝神明

2012年11月

東京都江戸東京博物館

表紙図版

愛宕山・増上寺・芝神明の景観

無款「江戸絵図屏風」紙本金地著色六曲一隻屏風より（東京都江戸東京博物館所蔵 資料番号84200001）

本図は、「京都絵図屏風」と一双をなす作品で、急な石段もった愛宕山からつづく丘陵部を背景に、台徳院廟や本堂をはじめとする増上寺伽藍を描く。また芝神明の鳥居と社殿も絵画化され、周辺の武家屋敷や町地が地図として表現されている。江戸前期の芝地域を描写した貴重な江戸図である。

口 絵

註記 この口絵は、本報告書の編集に際して、シンポジウムのテーマ「芝地域－愛宕山・増上寺・芝神明」を考えるうえで、参考となる資料をもって構成し、掲載したものである。このうち東京都江戸東京博物館所蔵の資料には、キャプション末尾に8桁の算用数字からなる館蔵資料番号を付した。また図版の掲載を許可いただいた各資料所蔵機関には感謝の意を表する。なお、口絵の図版には通し番号のみを付し、本文においては口絵1のように表記した。



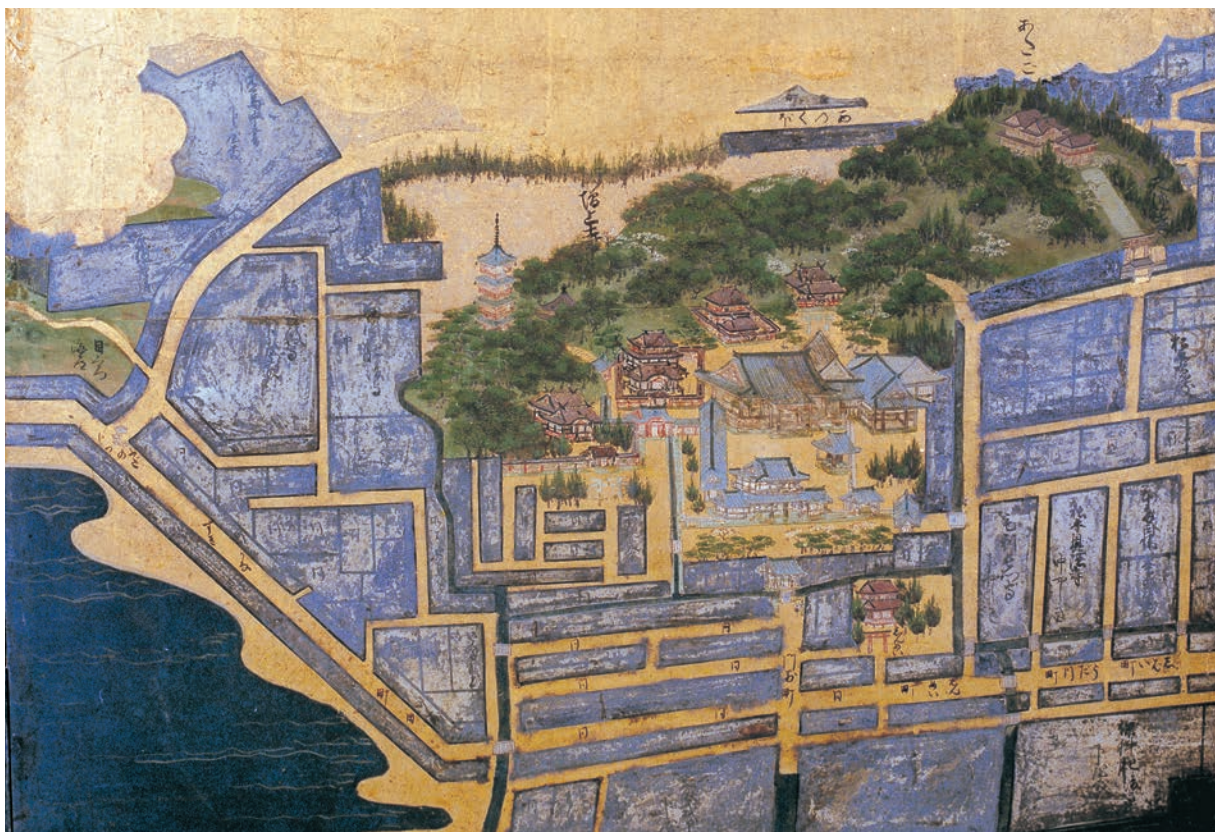


1 芝地域の景観 「江戸名所図屏風」八曲一双のうち左隻第5～8扇 出光美術館所蔵





2 芝地域の景観 「江戸図屏風」六曲一双のうち左隻第3～5扇 国立歴史民俗博物館所蔵



3 芝地域の景観 「江戸絵図屏風」六曲一隻のうち第5扇 84200001

4 芝地域の景観 「江戸図屏風」六曲一隻のうち第5扇 厚木市郷土資料館所蔵



5 鋏形紹真画「江戸名所之絵（江戸鳥瞰図）」野代柳湖刻 享和3年（1803） 86200902 赤枠は下図参照



6 芝地域の景観 鋏形紹真画「江戸名所之絵」の部分拡大図



7 増上寺の大塔・赤羽・有馬家の火之見 高力種信著『猿猴庵江戸循覧記』三 文政11年（1828） 東洋文庫所蔵



8 芝愛宕茶店眺望 高力種信著『猿猴庵江戸循覧記』三 文政11年（1828） 東洋文庫所蔵

William Sturgis Bigelow Collection 11.13301
Photograph © 2012 Museum of Fine Arts,
Boston. All Rights Reserved. %
DNPartcom

12 二代鳥居清倍画「江戸七太夫と市川源之助」 伊賀屋版 享保11年（1726） ボストン美術館所蔵



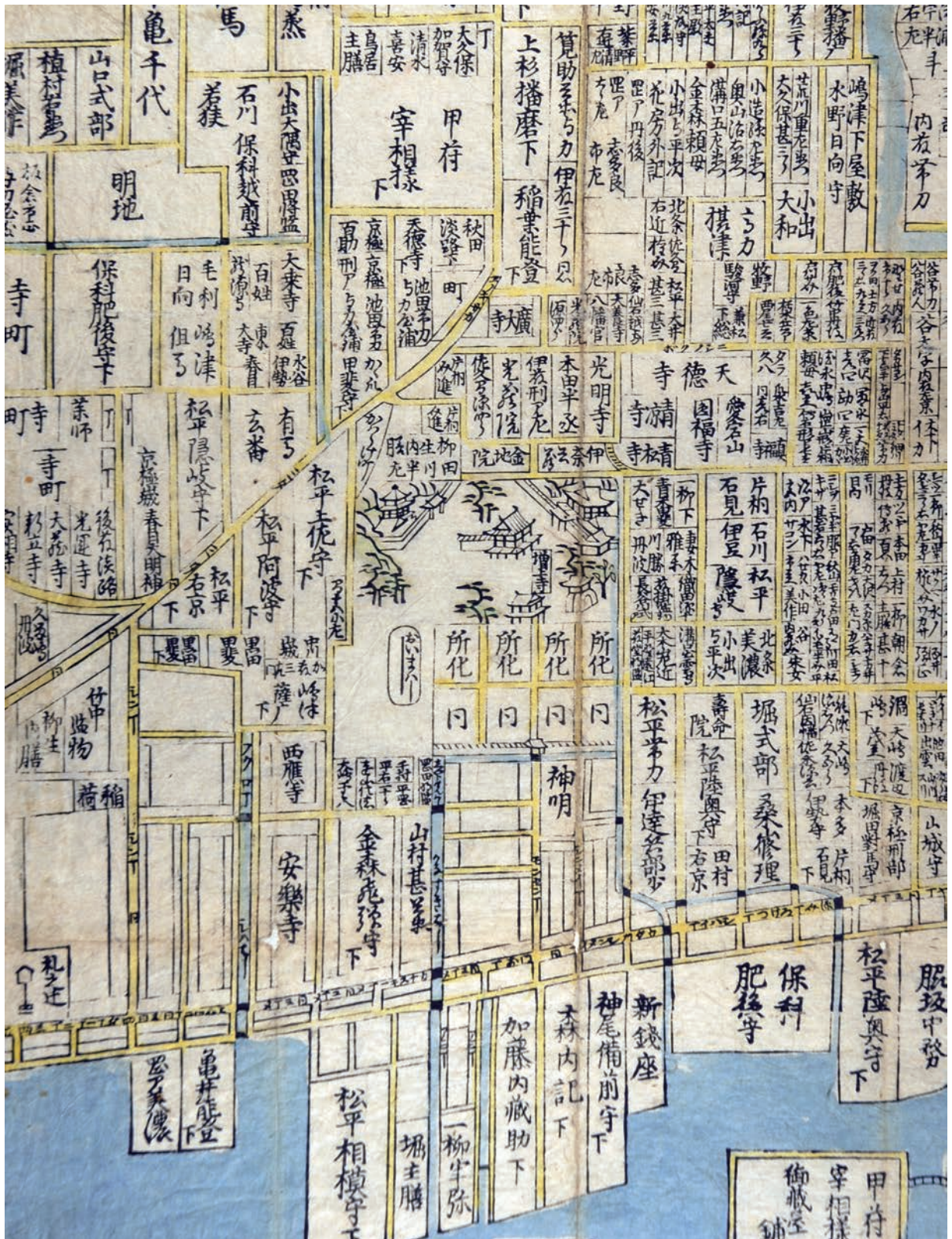
13 土弓 式亭三馬著・歌川豊国画『絵本時世粧』より 和泉屋市兵衛版 享和2年(1802) 91200574



14 歌川広重画「江戸高名会亭尽 芝神明社内(車轍楼)」 藤岡屋彦太郎版 天保6~13年(1835~42) 91210158



15 め組の喧嘩 三代歌川国貞 (四代国政) 画「神明恵和合取組」長谷川国吉版 明治23年 (1890) 90207366



16 芝地域 「新板武州江戸之図」部分 寛文 6 年 (1666) 94204039



17 芝地域 石河流宣図「宝永江都図鑑」部分 林太兵衛版 宝永2年（1705） 89205248

第七 輪高榎二本三保久西下宕愛之圖

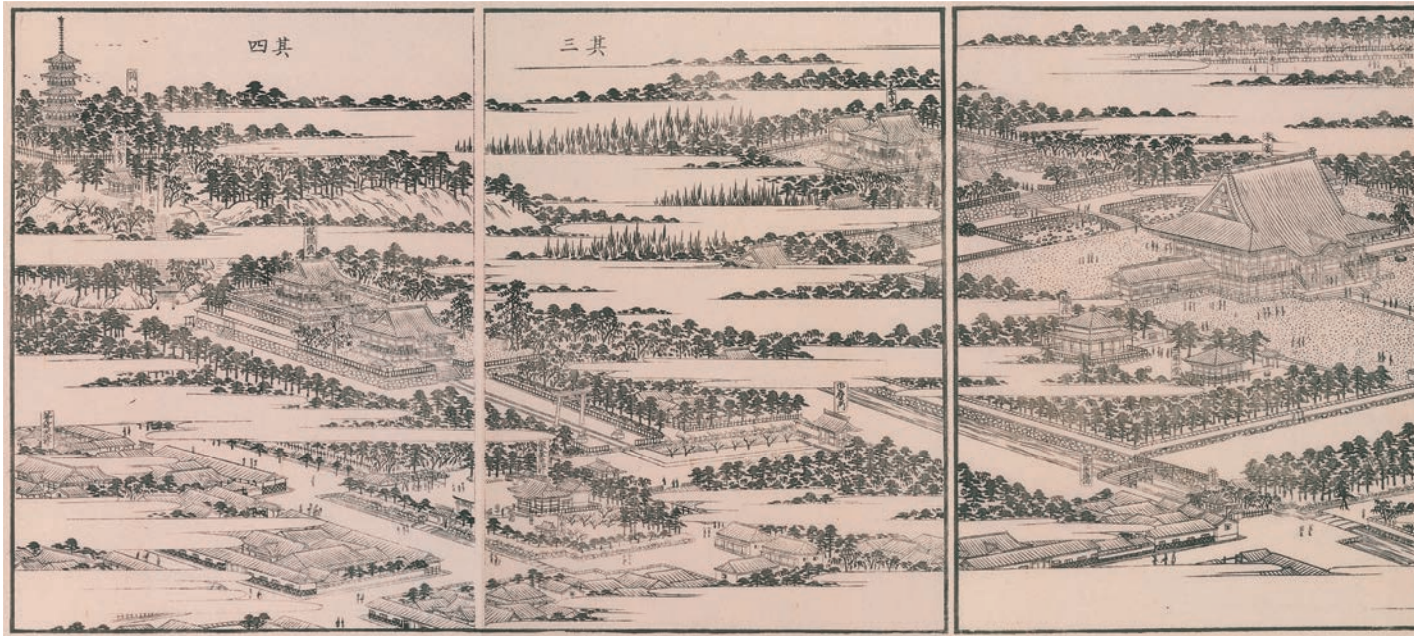




19 芝地域 高井蘭山図「天保改正 御江戸大絵図」部分 岡田屋嘉七版 天保14年(1843) 87200086



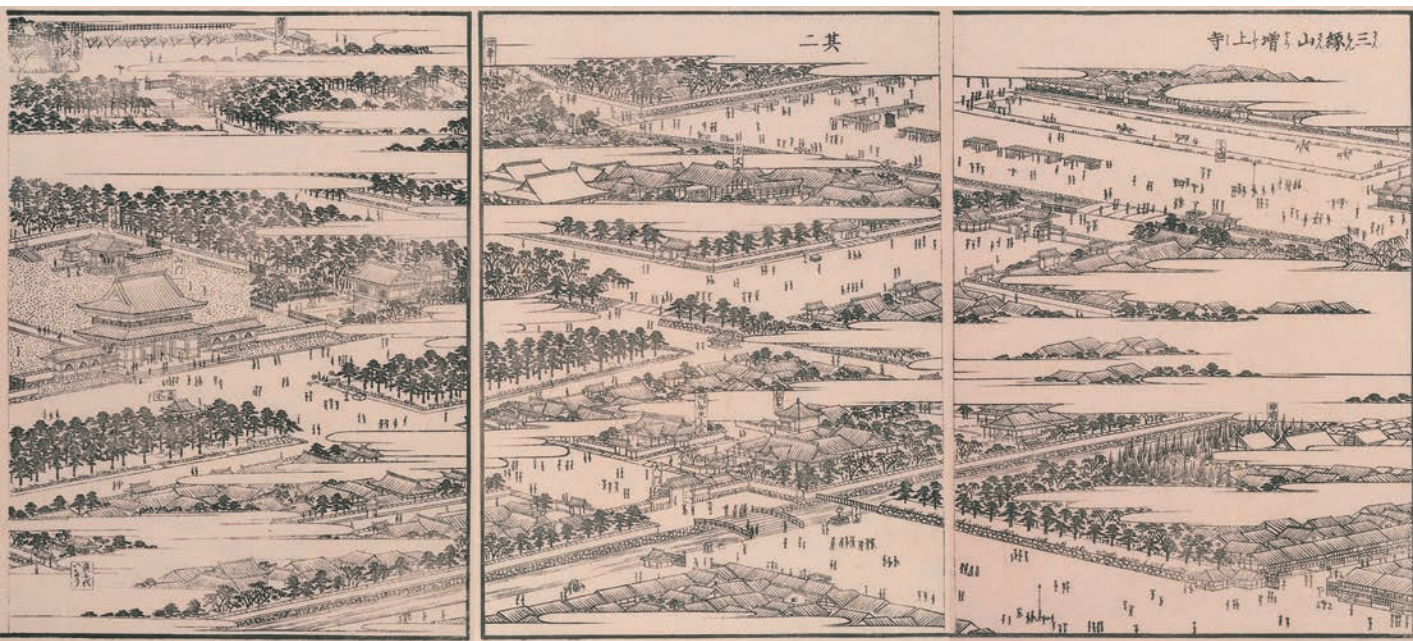
21 芝地域 景山致恭図「(江戸切絵図) 増補改正 芝口南西久保愛宕下之図」
尾張屋清七版 嘉永5年(1852) 82101205



23 飯倉神明宮 齋藤月岑編・長谷川雪旦画『江戸名所図会』三 天保5年(1834) 91211456



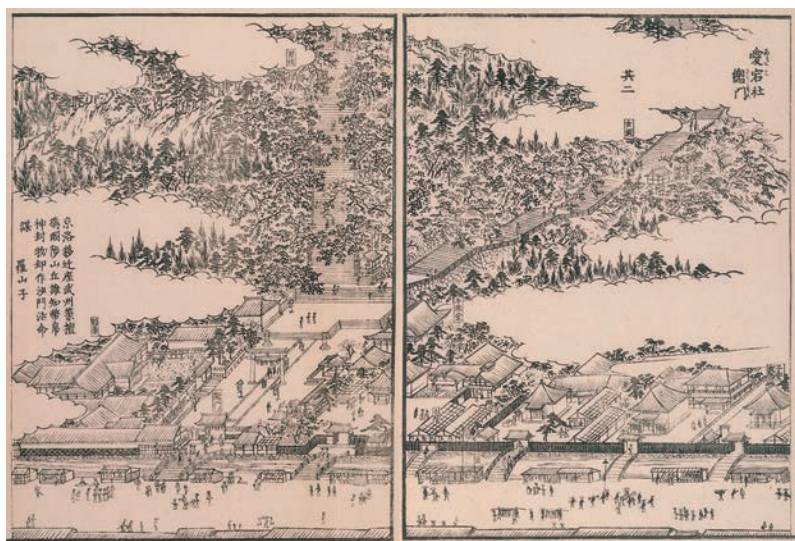
24 九月十六日飯倉神明宮祭礼
齋藤月岑編・長谷川雪旦画
『江戸名所図会』三
天保5年(1834) 91211456



22 三縁山増上寺 斎藤月岑編・長谷川雪旦画『江戸名所図会』三 天保5年(1834) 91211456



25 山上愛宕山権現本社図
斎藤月岑編・長谷川雪旦画
『江戸名所図会』三
天保5年(1834) 91211456



26 愛宕社総門
斎藤月岑編・長谷川雪旦画
『江戸名所図会』三
天保5年(1834) 91211456



27 増上寺 天明老人内匠撰・歌川広重画『狂歌江戸名所図会』第五・六編 安政3年(1856) 83200364



28 弁天 天明老人内匠撰・歌川広重画『狂歌江戸名所図会』第五・六編 安政3年(1856) 83200364



29 愛宕山 天明老人内匠撰・歌川広重画『狂歌江都名所図会』第五・六編 安政3年(1856) 83200364



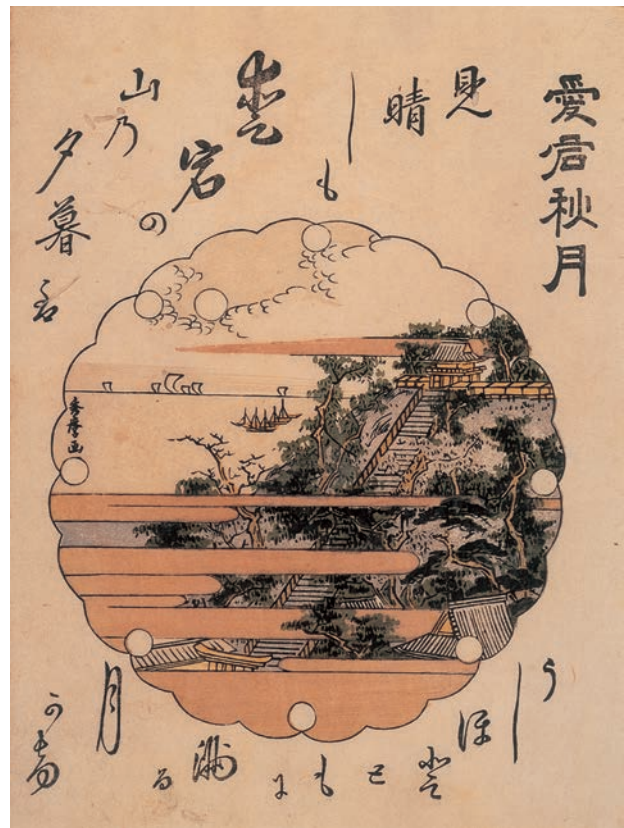
30 神明 天明老人内匠撰・歌川広重画『狂歌江都名所図会』第五・六編 安政3年(1856) 83200364



31 愛宕・増上寺・神明 夢仏庵主人撰・北尾政美画 「江都名所図会」部分 天明5年(1785) 86300699



32 北尾政演画「愛宕山之眺望」
安永7～寛政元年(1778～89) 94202550



33 喜多川秀麿画「江戸八景の内 愛宕秋月」
享和～文化期(1801～1817) 9020017



34 溪斎英泉画「今様美人拾二景 しんきそう 愛宕山」和泉屋市兵衛版 文化12～天保13年（1815～42） 90203032



35 歌川広重画「名所江戸百景 増上寺塔赤羽根」
魚屋栄吉版 安政4年(1857) 83200050



36 歌川広重画「名所江戸百景 芝愛宕山」
魚屋栄吉版 安政4年(1857) 83200021



37 歌川広重画「江戸百景余興 芝神明増上寺」
魚屋栄吉版 安政5年(1858) 83200080



38 歌川広重画「名所江戸百景 愛宕下藪小路」
魚屋栄吉版 安政4年(1857) 83200113



39 三代歌川豊国（国貞）・二代歌川国久画
「江戸名所百人美女 芝あたご」
山口屋藤兵衛版 安政4年（1857） 91220154



40 三代歌川豊国（国貞）・二代歌川国久画
「江戸名所百人美女 三縁山増上寺」
上州屋金蔵版 安政4年（1857） 91220160



41 三代歌川豊国（国貞）・二代歌川国久画
「江戸名所百人美女 芝神明」
藤岡屋慶次郎版 安政4年（1857） 91220125



42 三代歌川豊国（国貞）・二代歌川国久画
「江戸名所百人美女 芝神明前」
若狭屋与市版 安政5年（1858） 91220207



43 歌川豊国画「浮絵芝三縁山増上寺之図」 和泉屋市兵衛版 天明～寛政期（1781～1800） 90200152



44 葛飾北斎画「新板浮絵芝愛宕山遠見之図」 伊勢屋利兵衛版 文化8年（1811） 港区立港郷土資料館所蔵



45 泥絵「芝愛宕山」 港区立港郷土資料館所蔵



46 昇亭北寿画「東都芝愛宕山遠望品川海」西村屋与八版 寛政7～享和3年（1795～1803）頃
港区立港郷土資料館所蔵



47 歌川広重画「東都名所 芝神明宮」 佐野屋喜兵衛版 弘化4～嘉永5年(1847～52) 91210196



48 溪斎英泉画「東都名所尽 芝神明宮祭礼生薑市之景」 万屋吉兵衛版 天保期(1830～43) 89200875



49 歌川国芳画「芝神明宮境内にて六波羅観世音開帳参詣群集の図」
佐野屋喜兵衛版 天保6年（1835） 91220028～30



50 歌川芳盛画「愛宕参詣群集之図」 古賀屋勝五郎版 慶応元年（1865） 94202799



51 歌川広重画「東都名所 芝愛宕山之図」 佐野屋喜兵衛版 天保3～10年（1832～39） 91220324



52 井上安治画「東京真画名所図解 愛宕山」 福田熊次郎版 明治15～20年（1882～87） 852000834



53 楊斎延一画「東京名所 愛宕山公園見晴」 網島亀吉版 明治30年（1897） 87102097~99



54 三代歌川広重画「東京開化三十六景 芝あたこ山の雪」 万屋孫兵衛版 明治7年（1874） 90200039-13



55 三代歌川広重画「東京開化三十六景 芝増上寺内円山ノ景」 万屋孫兵衛版 明治7年（1874） 90200039-15

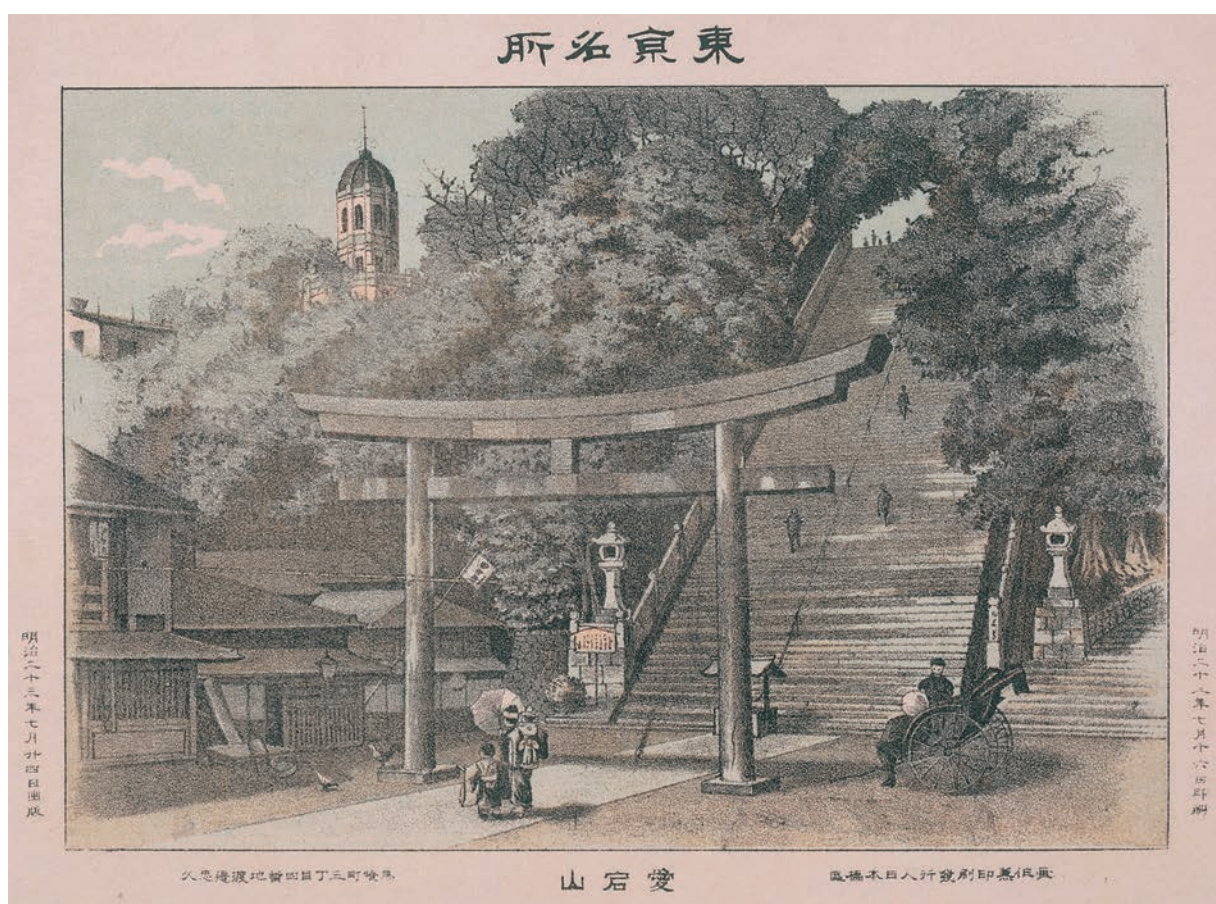


56 井上安治画「東京真画名所図解 芝増上寺」 福田熊次郎版 明治15～20年（1882～87） 85200835

57 小林清親画『武蔵百景之内 芝増上寺雪中』
小林鉄次郎版 明治17年（1884） 95202801



58 川瀬巴水画「増上寺の雪」 昭和28年（1953） 07200017



60 渡辺忠久画「東京名所 愛宕山」(石版画) 渡辺忠久版 明治23年(1890) 87102377



59 フェリックス・ベアト撮影「愛宕山からみた江戸のパノラマ」(写真)
慶応元～2年(1865～66) 東京都写真美術館所蔵



61「愛宕山の眺望」(絵葉書) 88131077



62 鍋田玉英画「東京愛宕山上愛宕館之図」
益川孫兵衛版 明治23年（1890） 87102014



63 「東京名所 愛宕山愛宕塔」 藤木清太郎版
明治32年（1899） 87102006



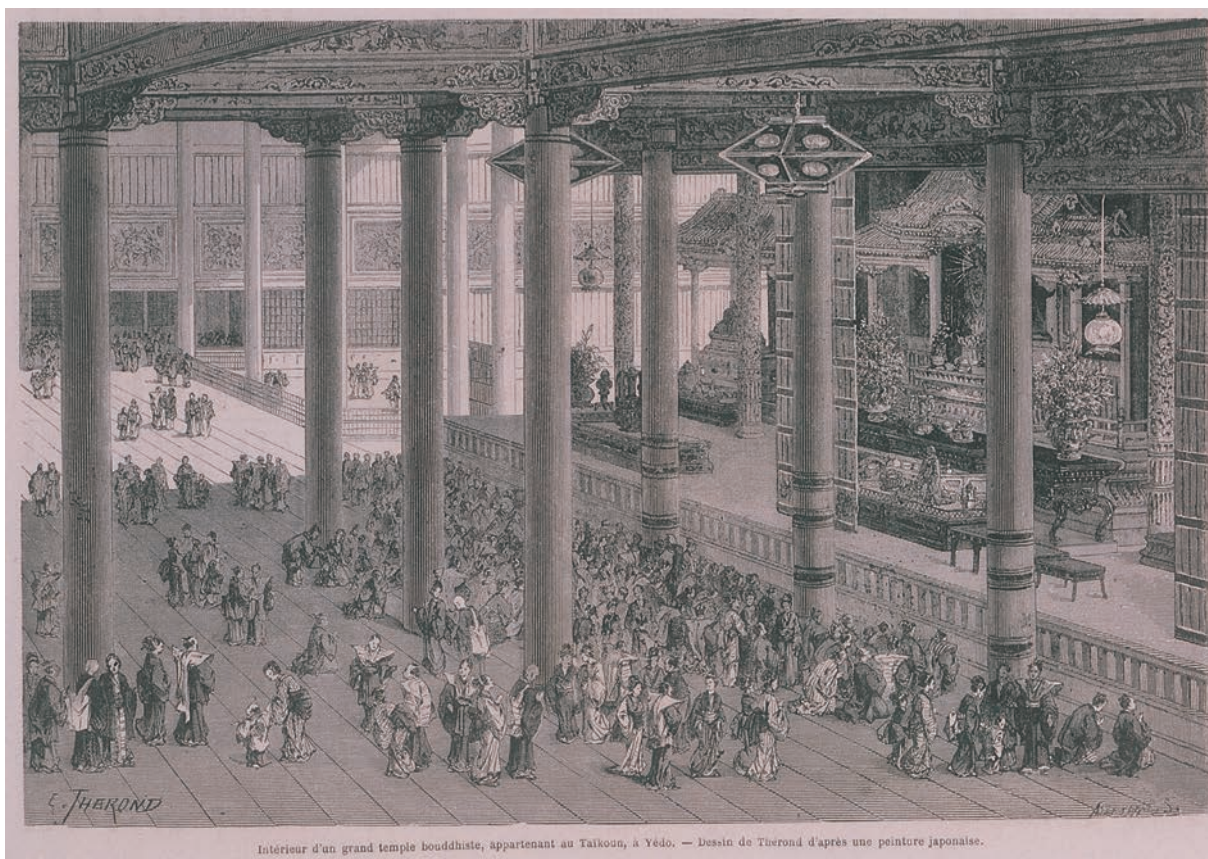
64 昇斎一景画「東京名所四十八景 愛宕やま」
蔦屋吉蔵版 明治4年（1871） 83200166



65 三代歌川広重画「東京開華名所図絵之内 芝あたご下」
熊谷庄七版 明治9年（1876） 91220226

66 山本松谷画「芝愛宕公園之図」(『新撰東京名所図会』第9編挿絵 東陽堂刊) 明治30年(1897)

67 山本松谷画「芝愛宕下薬師堂縁日の図」(『新撰東京名所図会』第32編挿絵 東陽堂刊) 明治34年(1901)



68 「江戸将軍の寺院（増上寺）内部」(A・アンベール著『幕末日本図絵』挿絵) 1870年以前 96200161



69 「増上寺台徳院様御靈屋々内裝飾指示原図」寛永10年（1633） 89205250



70 「増上寺五百灯籠」 (古写真) 95750033



71 「増上寺内門」 (古写真) 95750032



72 「増上寺家宣廟」 (古写真) 95750031



73 「増上寺山門内部」 (古写真) 95750040



愛宕山上ヨリ東京湾ヲ望ム (東京)

74「愛宕山上ヨリ東京湾ヲ望ム」(絵葉書) 88138126



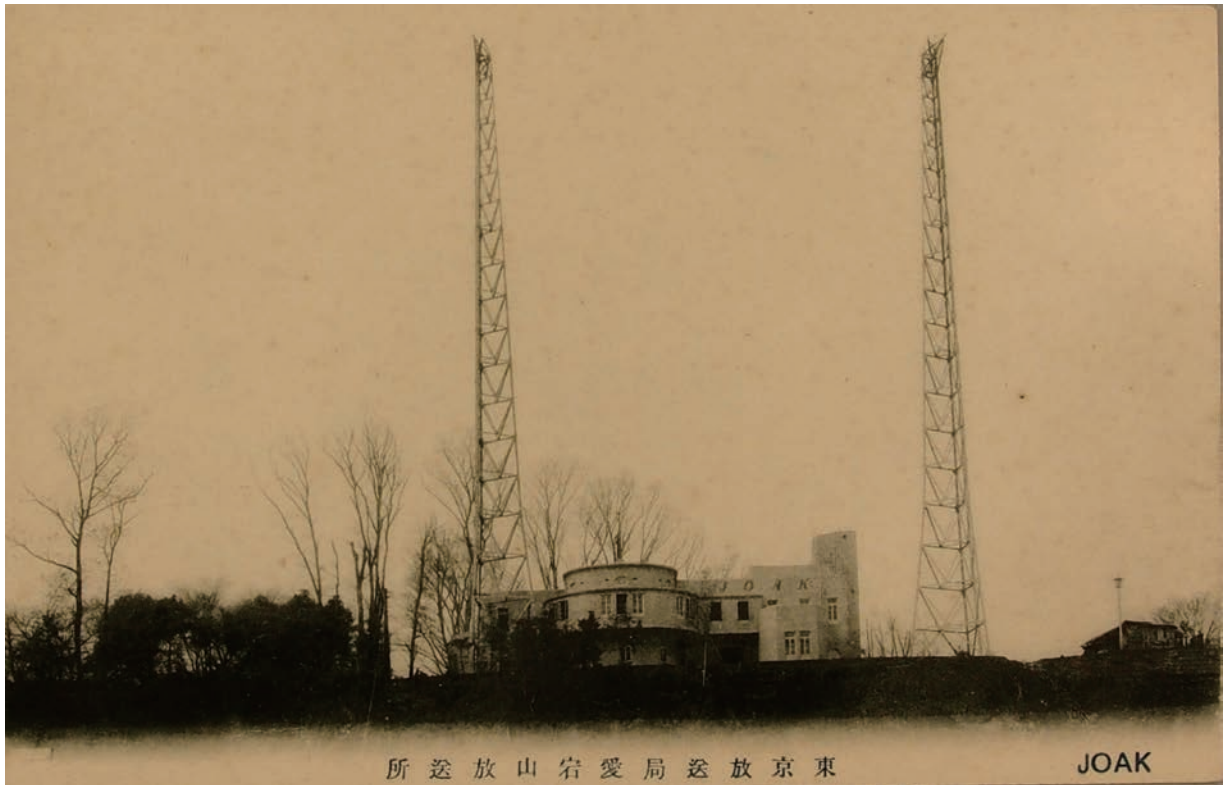
愛宕山上ヨリ山手方面ヲ望ム (東京)

75「愛宕山上ヨリ山手方面ヲ望ム」(絵葉書) 88138130



愛宕山全景 (東京)

76「愛宕山全景」(絵葉書) 88138131



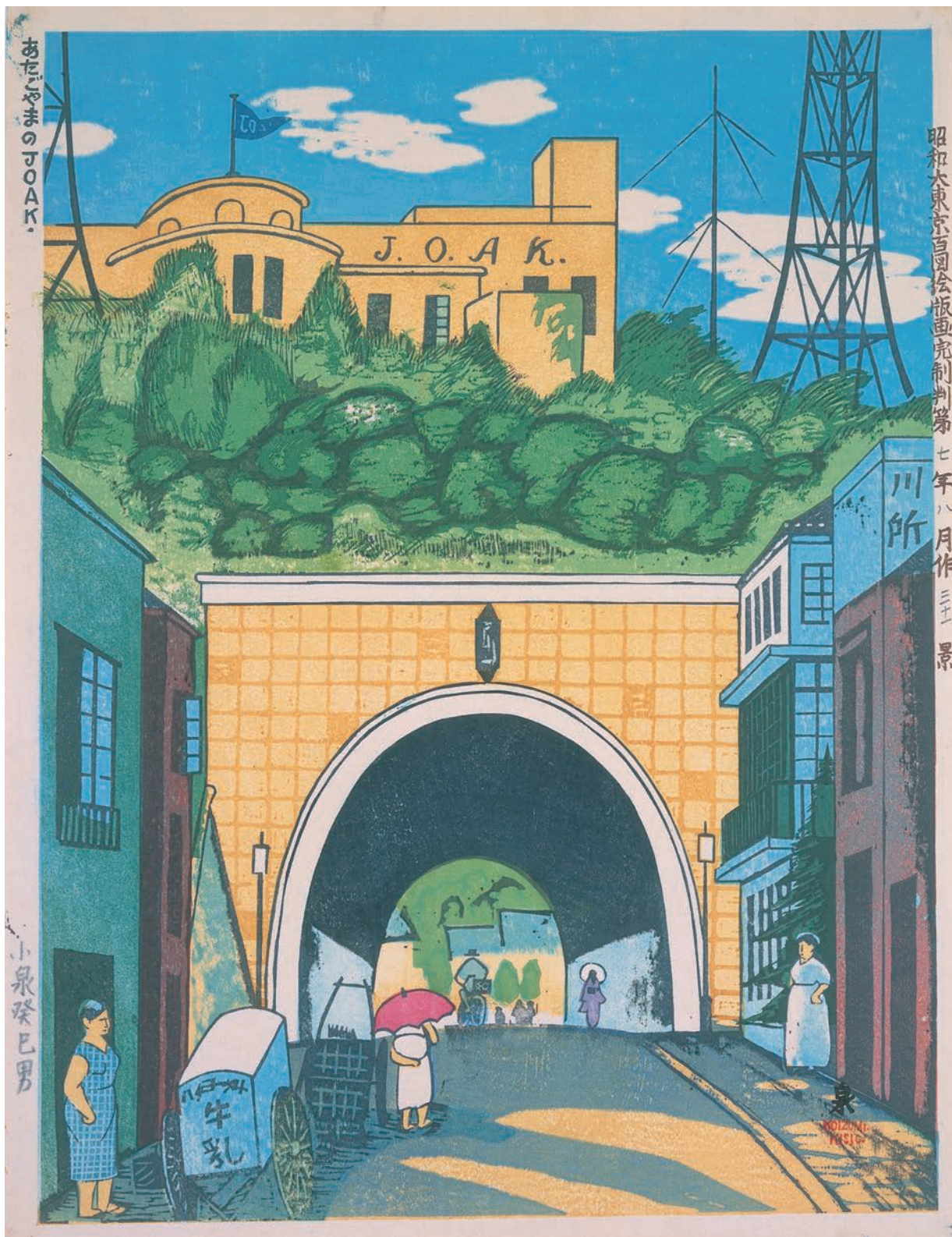
77 「東京放送局愛宕山放送所」(絵葉書) 88138416



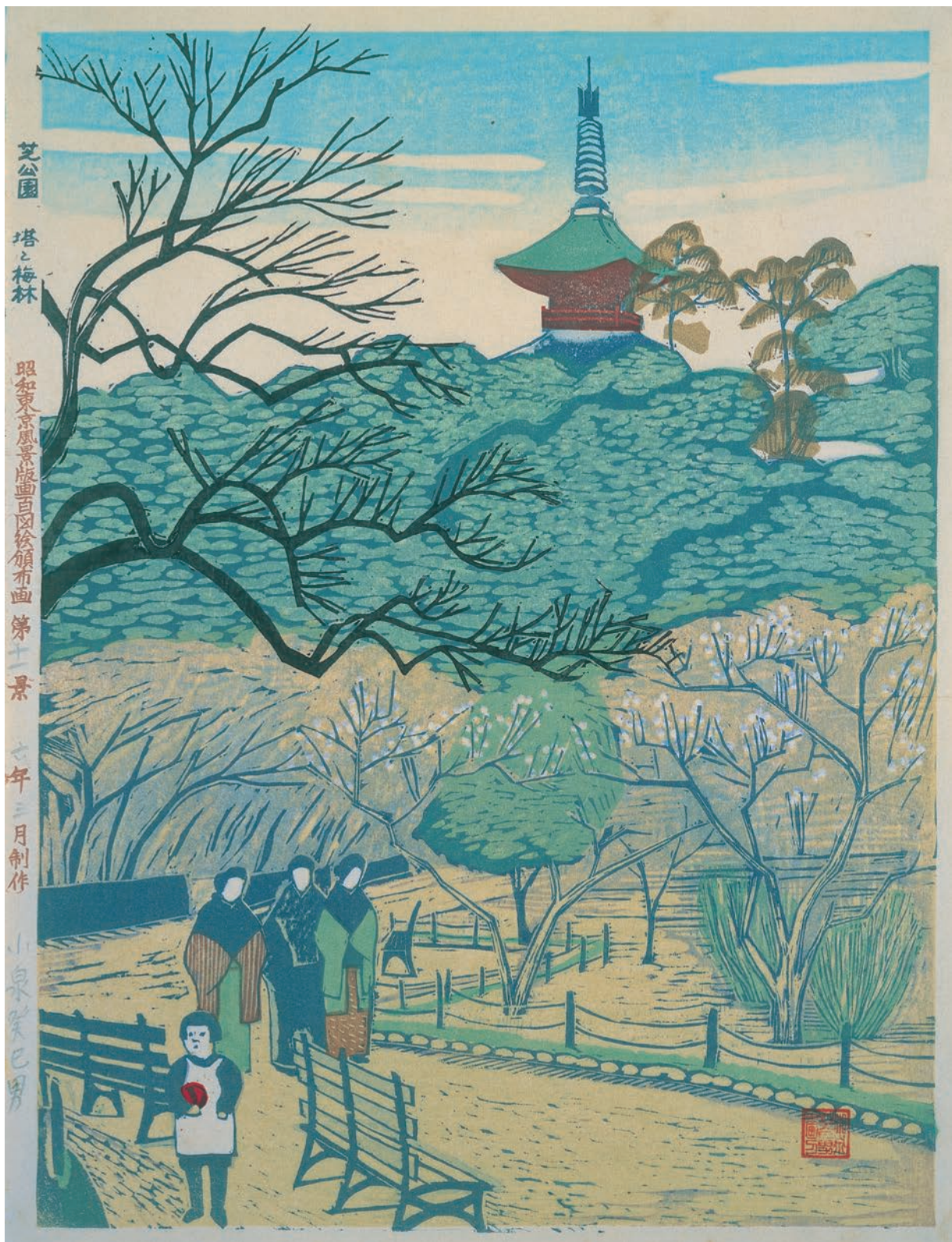
78 織田一磨画「東京風景—愛宕山」(石版画)
大友印刷所版 大正5年(1916) 90203072



79 「(東京名所) 芝愛宕塔」(絵葉書) 88133674



80 小泉癸巳男画「昭和大東京百図絵版画完制判 第三十一景 あたごやまのJOAK」昭和7年(1932) 95202861



81 小泉癸巳男画「昭和東京風景版画百図絵頒布画 第十一景 芝公園 塔と梅林」昭和6年（1931） 95202839